

# Secure I/O 2

โมดูลควบคุมประตูที่มีความปลอดภัย



Secure I/O 2 เป็นโมดูลควบคุมประตูที่มีความปลอดภัย ซึ่งเพิ่มระดับความปลอดภัยเหนือระบบควบคุมการเข้าถึงที่กระจายอยู่ตามขอบ (edge-based) อุปกรณ์จะรับสัญญาณที่เข้ารหัสจากเครื่องอ่าน Suprema IP access เพื่อควบคุมการล็อกและเพิ่มชั้นความปลอดภัยให้การควบคุมประตู ด้วยขนาดที่กะทัดรัดอย่างมาก, Secure I/O 2 จึงสามารถติดตั้งได้ในพื้นที่จำกัดอย่างง่ายดาย

## คุณลักษณะ



ขนาดกะทัดรัดพิเศษ  
• ติดตั้งง่ายในพื้นที่ขนาดเล็ก



การสื่อสารที่เข้ารหัสกับอุปกรณ์ที่เชื่อมต่อ  
• การเข้ารหัสแบบ AES-128

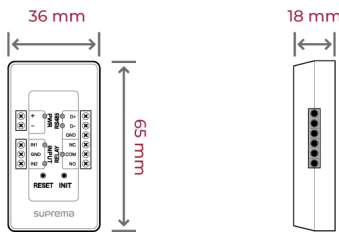


การสื่อสารตามมาตรฐานอุตสาหกรรมผ่าน OSDP

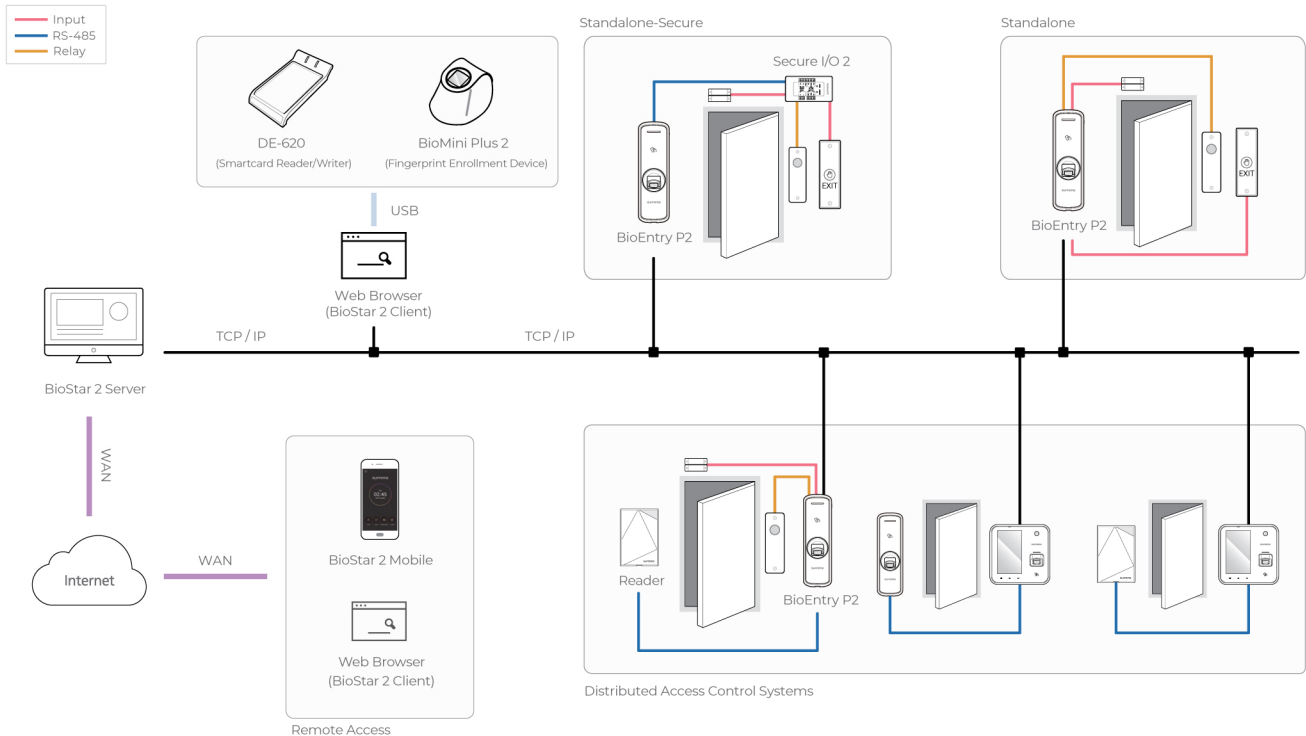
## คุณสมบัติทางเทคนิค

CPU	Cortex M3 72MHz
Memory	128 KB Flash + 20 KB RAM
LED	Multi-Color
Operating temperature	-20°C ~ 50°C (-4°F ~ 122°F)
Storage temperature	-40°C ~ 70°C (-40°F ~ 158°F)
Operating humidity	0% ~ 80%, non-condensing
Storage humidity	0% ~ 90%, non-condensing
Dimension (WxH xD, mm)	36 x 65 x 18 (mm)
Weight	37 g
RS-485	1ch
RS-485 Communication Protocol	OSDP V2 Compliant
TTL Input	2 ch
Relay	1 Relay
Power	Voltage: 12 Vdc Current: Max. 0.5 A
Certificates	CE, UKCA, FCC, KC, RoHS, REACH, WEEE, ETL Listed to UL 294

## ขนาดอุปกรณ์



## แผนภาพโซลูชัน



ผู้นำเข้าอย่างเป็นทางการในประเทศไทย

บริษัท เบนนิซิส จำกัด

117/8 ซอยแจ้งวัฒนะ 10 ถนนแจ้งวัฒนะ แขวงทุ่งสองห้อง เขตหลักสี่ กรุงเทพมหานคร 10210  
โทรศัพท์ +66-2-094-0800 [www.bainisys.com](http://www.bainisys.com)

