

Face Station F2

Terminal พาสานหลายโหมด



ประสิทธิภาพการจดจำ
ใบหน้าที่เหนือชั้น



อุปกรณ์มือถือโหมดที่ดี
ที่สุดในระดับเดียวกัน



โซลูชันโร้การสัมผัส
สำหรับ New Normal



ความปลอดภัยของอุปกรณ์
และการเข้ารหัสข้อมูลที่แข็งแกร่ง



ประสิทธิภาพการจดจำใบหน้าที่เหนือชั้น โดย Fusion Matching

FaceStation F2 มีความแม่นยำในการยืนยันตัวตนที่ยอดเยี่ยม ด้วย fusion matching ด้วยภาพและอินฟราเรด (IR)

*อัตราการยอมรับที่ผิดพลาด (FAR) ต่ำเพียง 1 ใน 10 พันล้าน



- อัลกอริธึมเฉพาะของ Suprema ช่วยเพิ่มประสิทธิภาพการจดจำใบหน้าด้วย IR และการมองเห็น ให้ได้ผลลัพธ์การจดจำใบหน้าและการป้องกันการปลอมแปลงที่ดีที่สุดในตลาด
- ประสิทธิภาพที่ผ่านการพิสูจน์แล้วว่าสามารถยืนยันตัวตนได้อย่างแม่นยำ ไม่ว่าจะป็นเชื้อชาติของผู้ใช้หรือการเปลี่ยนแปลงของใบหน้า โดยใช้พลังจาก deep learning

อุปกรณ์มัลติโหมดที่ดีที่สุดในระดับเดียวกัน รองรับการยืนยันตัวตนหลากหลายรูปแบบ

FaceStation F2 รองรับตัวเลือกการยืนยันตัวตนที่หลากหลาย ทั้งการจดจำใบหน้า การเข้าถึงผ่านมือถือ ลายนิ้วมือ และบัตร



การเข้าถึงผ่าน
ใบหน้า



การเข้าถึงผ่าน
ลายนิ้วมือ



การเข้าถึงผ่าน
มือถือ



การเข้าถึงผ่าน
บัตร

- รองรับการใช้งานทะเบียนผู้ใช้ได้สูงสุด 100,000 คนสำหรับการยืนยันตัวตนด้วยลายนิ้วมือ และ 50,000 คนสำหรับการยืนยันตัวตนด้วยใบหน้า
- รองรับบัตรเข้าออกแบบสองความถี่, NFC และบัตรเข้าออกผ่านมือถือที่ใช้เทคโนโลยี BLE
- Template-on-Card ช่วยให้สามารถยืนยันตัวตนผ่านข้อมูล Biometric ที่จัดเก็บไว้ในบัตร



โซลูชันโร้การสัมผัสสำหรับมาตรฐานใหม่ด้านความปลอดภัยและสุขอนามัย

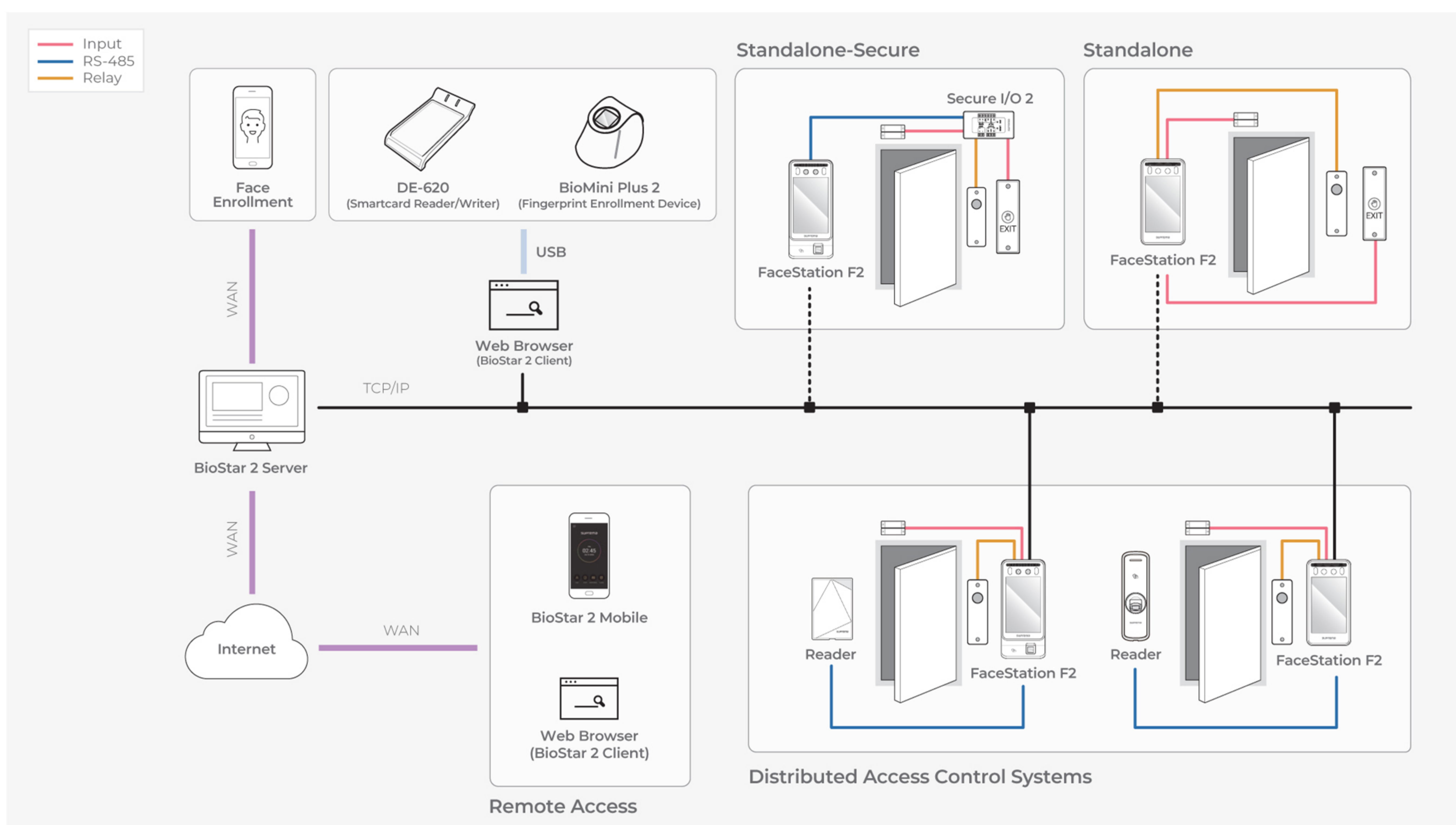
FaceStation F2 ตอบโจทย์โลกหลังยุคโรคระบาดด้วยโซลูชันที่รองรับการใช้งานจากระยะไกลและโร้การสัมผัส

- ตรวจสอบและจำกัดการเข้าถึงของผู้ใช้ที่ไม่สวมหน้ากาก
- จัดจำใบหน้าที่ของผู้ใช้ที่สวมหน้ากาก
- "รองรับการลงทะเบียนผู้ใช้จากระยะไกลด้วยการอัปโหลดรูปโปรไฟล์"
- ทำงานร่วมกับกล่องตรวจอุณหภูมิของ Suprema เพื่อตรวจสอบผู้ใช้ที่มีอุณหภูมิร่างกายสูง

ความปลอดภัยของอุปกรณ์ที่แข็งแกร่งและการเข้ารหัสข้อมูล

FaceStation F2 ติดตั้งมาตรการรักษาความปลอดภัยเพื่อปกป้องข้อมูลของผู้ใช้

- ระดับความปลอดภัยของอุปกรณ์สูงสุด รวมถึงกระบวนการบูตอย่างปลอดภัย
- แปลว่า: เข้ารหัสข้อมูลไบโอเมตริกซ์และข้อมูลส่วนบุคคลทั้งหมด



คุณสมบัติทางเทคนิค



Category	Feature	FSF2-DB	FSF2-AB	FSF2-ODB	
Credential	Biometric	Face			
	RF Option	125kHz EM & 13.56MHz MIFARE, MIFARE Plus, DESFire EV1/EV2/EV3 ⁽¹⁾ , FeliCa	125kHz EM, HID Prox & 13.56MHz MIFARE, MIFARE Plus, DESFire EV1/EV2/EV3 ⁽¹⁾ , FeliCa, iCLASS SE/SR/Seos	125kHz EM & 13.56MHz MIFARE, MIFARE Plus, DESFire EV1/EV2/EV3 ⁽¹⁾ , FeliCa	
	RF Read Range ⁽²⁾	EM/MIFARE/DESFire : 50 mm (2"), FeliCa: 30 mm (1.2")			
	Mobile	NFC, BLE			
General	CPU	1.8 GHz Dual Core + 1.4 GHz Quad Core			
	Memory	16GB Flash + 2GB RAM			
	Crypto Chip	Supported			
	LCD Type	7" IPS color LCD			
	LCD Resolution	800 x 1280 pixels			
	Sound	16 bit			
	Operating Temperature	-20°C ~ 50°C (-4°F ~ 122°F)			
	Operating Humidity	0% ~ 80%, non-condensing			
	Dimension (W x H x D, mm)	119.8 x 233 x 23.5 (4.7" x 9.1" x 0.9")		119.8 x 268.3 x 49.6 (4.7" x 10.5" x 1.9")	
	Weight	Device	585g		670g
		Bracket (Including washer and bolt)	181g		205g
Ingress Protection (IP)	IP65				
Certificates	CE, FCC, KC, RoHS, REACH, WEEE				
Face	Recognition Distance	0.5m ~ 1.3m (19.7" ~ 51.2")			
	Recognition Height	140cm ~ 190cm (55.1" ~ 74.8")			
	Matching Speed	Less than 0.5 sec			
	Live Face Detection (Anti-Spoofing)	Supported			
Fingerprint	Image Dimension	N/A		300 x 400 pixels	
	Resolution			500 dpi	
	Template			SUPREMA / ISO19794-2, ANSI-378	
	Extractor / Matcher			MINEX certified and compliant	
	Sensor Certificates			FBI PIV and FBI Mobile ID FAP20	
	Live Fingerprint Detection			Supported (SW-based)	
Capacity	Max. User (1:1) * Based on one face/fingerprint enrollment per user	100,000			
	Max. User (1:N) * Based on one face/fingerprint enrollment per user	Face: 50,000	Face: 50,000 Fingerprint: 100,000		
	Max. Text Log	5,000,000			
	Max. Image Log	50,000			
Interface	Ethernet	10/100 Mbps, auto MDI/MDI-X			
	RS-485	5ch			
	RS-485 Communication Protocol	OSDP V2 Compliant			
	Wiegand	1ch Input or Output (Selectable)			
	TTL Input	2ch Inputs			
	Relay	1 Relay			
	USB	USB 2.0 (Host)			
	Tamper	Supported			
Power	DC 12V 1.9A, DC 24V 1A * Use a DC 24V 1A adapter. Must follow the product manual when using a DC 12V adapter.				

⁽¹⁾ DESFire EV2/EV3 cards are supported by having backward compatibility of DESFire EV1 cards. CSN and smart card functions are compatible with FaceStation F2.

⁽²⁾ RF read range will vary depending on the installation environment.



ผู้นำเข้าอย่างเป็นทางการในประเทศไทย

บริษัท เบนนิซิส จำกัด

117/8 ซอยแจ้งวัฒนะ 10 ถนนแจ้งวัฒนะ แขวงทุ่งสองห้อง เขตหลักสี่ กรุงเทพมหานคร 10210
โทรศัพท์ +66-2-094-0800 www.bainisys.com

