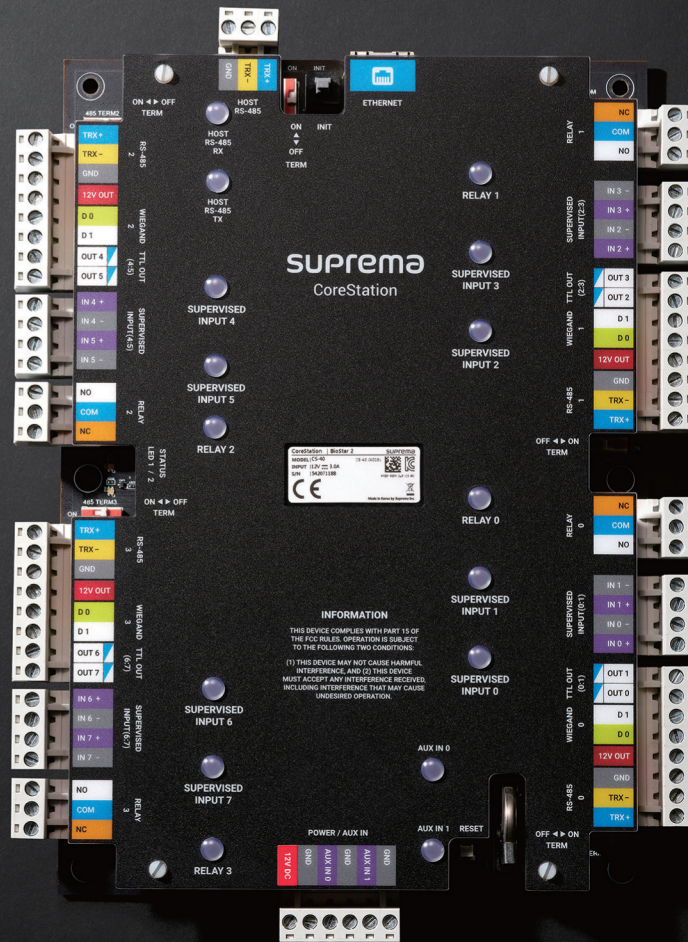


CoreStation

ตัวควบคุมไบโอเมตริกอัจฉริยะ



Suprema CoreStation คือ ตัวควบคุมประตูอัจฉริยะที่มอบข้อได้เปรียบด้านความปลอดภัยที่ใช้ไบโอเมตริกในระบบควบคุมการเข้าถึงแบบรวมศูนย์ (Centralized Access Control Systems) ออกแบบมาสำหรับระบบขนาดกลางถึงระดับองค์กร, CoreStation รองรับผู้ใช้งานได้สูงสุดถึง 500,000 ราย พร้อมความเร็วในการจับคู่ลายนิ้วมือที่นำทางถึง 400,000 ครั้งต่อวินาที ด้วยคุณสมบัติการสื่อสารผ่านอีเธอร์เน็ต (Ethernet) ที่มีประสิทธิภาพสูงและรองรับเทคโนโลยีไบโอเมตริก, CoreStation สามารถให้ไฟเจอร์ทั้งหมดพร้อมเทคโนโลยีเครื่องอ่านที่ครบถ้วน รวมถึง RS-485 (OSDP) และ Wiegand ด้วยความหลากหลาย, CoreStation จึงเป็นโซลูชันการควบคุมการเข้าถึงที่เหมาะสมทั้งสำหรับการติดตั้งใหม่และการทดแทนระบบที่มีอยู่เดิม.

คุณลักษณะ



ระบบควบคุมการเข้าถึงไบโอเมตริกซ์แบบรวมศูนย์

- การเก็บข้อมูลไบโอเมตริกซ์และกลุ่มการเข้าถึงแบบรวมศูนย์
- ฟังก์ชันการทำงานของตัวควบคุมครบถ้วนพร้อมการจับคู่ลายนิ้วมือ
- อินเทอร์เน็ตหลายพอร์ตสำหรับเครื่องอ่านลายนิ้วมือ/เครื่องอ่าน RF
 - รองรับการใช้งานกับบล็อก, เซนเซอร์, อุปกรณ์ RTE (Request to Exit) และอุปกรณ์เตือนภัย



ความจุระดับองค์กร

- รองรับผู้ใช้งานสูงสุด 500,000 ราย (1 ล้านเทมเพลตลายนิ้วมือ)
- รองรับบัตร RF 500,000 ใบ/บันทึกเหตุการณ์ 5,000,000 รายการ
- การจับคู่ลายนิ้วมือความเร็วสูง
 - รองรับการจับคู่สูงสุด 400,000 ครั้งต่อวินาที (การจับคู่ที่แท้จริง)
- สอดคล้องกับมาตรฐาน UL 294
- ความปลอดภัยและความน่าเชื่อถือสูงสุดที่ได้รับการรับรองจากตราระดับโลกที่มีชื่อเสียง



ความปลอดภัยที่เพิ่มขึ้น

- ไม่มีการเชื่อมต่อ Ethernet กับเครื่องอ่านประตู
- ไม่มีการเก็บข้อมูลที่เครื่องอ่านประตู
- การสื่อสารที่ปลอดภัยระหว่างซีพียูและ CoreStation (TLS 1.2)



ความยืดหยุ่นและความสามารถในการขยายระบบ

- ควบคุมจุดเข้าถึงสูงสุด 132 จุด โดยใช้โมดูลขยาย (DM-20)
- การควบคุมลิฟต์ (OM-120)
- รองรับ OSDP (โปรโตคอลอุปกรณ์ที่มีการควบคุมแบบเปิด)



รองรับการทำงานร่วมกับ BioStar 2 ได้อย่างสมบูรณ์

- การใช้งานและการตั้งค่าที่ง่าย
- ฟังก์ชันการควบคุมการเข้าถึงและการบันทึกเวลาและการเข้าทำงานที่ครบถ้วน

คุณสมบัติทางเทคนิค

Model Name	CS-40
CPU	1.4 GHz Octa-Core
Memory	8 GB Flash + 1 GB RAM
Crypto Chip	Supported
Max. User	500,000 ¹⁾
Max. Credential (1:N)	Fingerprint: 100,000 ²⁾ Face: 4,000 ³⁾
Max. Credential (1:1)	Fingerprint: 500,000 ²⁾ / Face: 30,000 ³⁾ Card: 500,000 / PIN: 500,000
Max. Text Log	5,000,000
Max. Image Log	Not supported
RS-485, Communication Protocol	OSDP V2 Compliant
Ethernet	Support (10/100 Mbps, Auto MDI/MDI-X)
RS-485	5 ch
Wiegand	4 ch
Relay	4 relays
TTL Input	8 ch (TTL Input or Supervised input selectable)
TTL Output	8 ch
AUX Input	2 ch (AC POWER FAIL, Tamper)
Operating Temperature	0°C ~ 50°C (32°F ~ 122°F)
Dimensions (WxHxD, mm)	150 x 214 x 21
Power	Voltage: 12 Vdc, Current: Max. 3 A
Power Output	Voltage: 12 Vdc, Current: Max. 1.5 A
Certification	CE, UKCA, KC, FCC, RCM, RoHS, REACH, WEEE, ETL Listed to UL 294

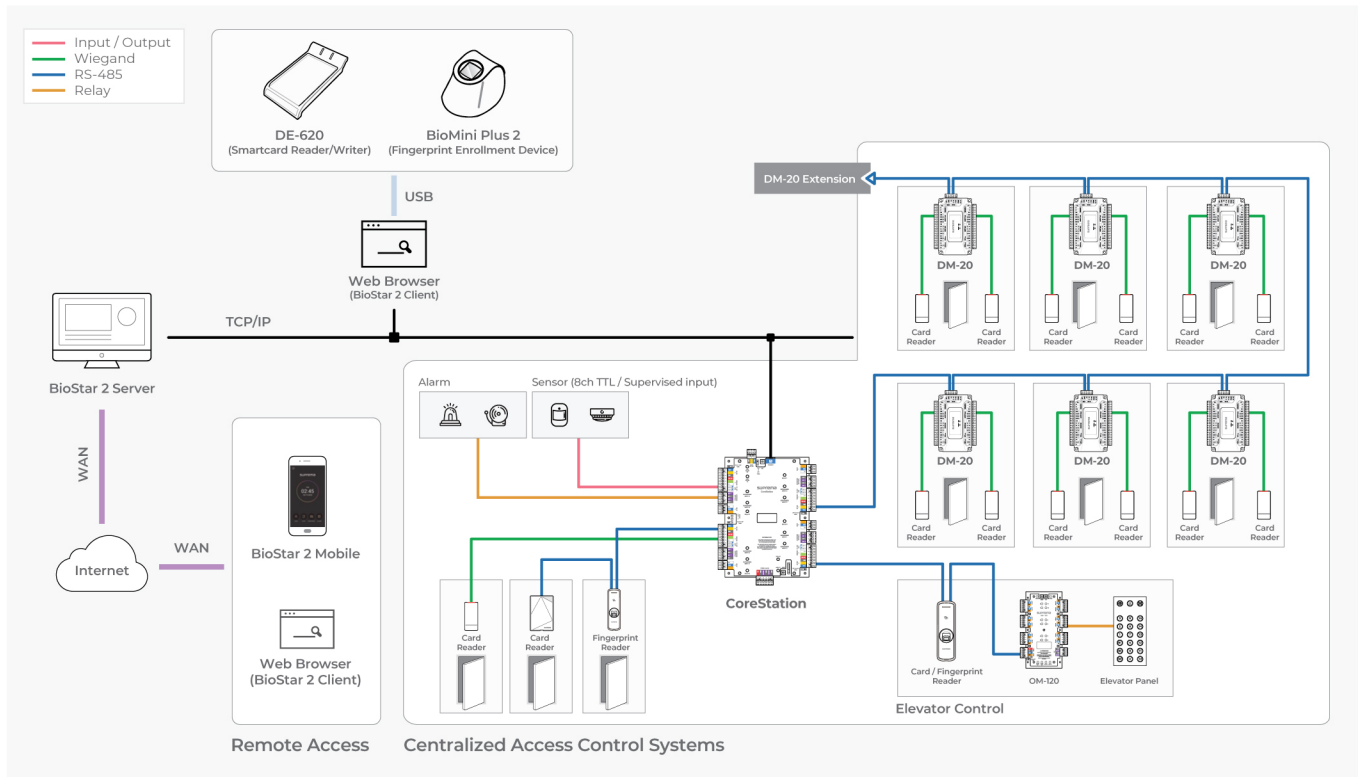
¹⁾Product specifications are subject to change without notice to improve.

²⁾The number of users registered without any credential data

³⁾If a device with a fingerprint sensor is connected as a slave, the slave device can be used for fingerprint authentication.

⁴⁾FaceStation 2 and FaceLite are available only.

แผนภาพโซลูชัน



ผู้นำเข้าอย่างเป็นทางการในประเทศไทย

บริษัท เบนนิซิส จำกัด

117/8 ซอยแจ้งวัฒนะ 10 ถนนแจ้งวัฒนะ แขวงทุ่งสองห้อง เขตหลักสี่ กรุงเทพมหานคร 10210
โทรศัพท์ +66-2-094-0800 www.bainisys.com

