

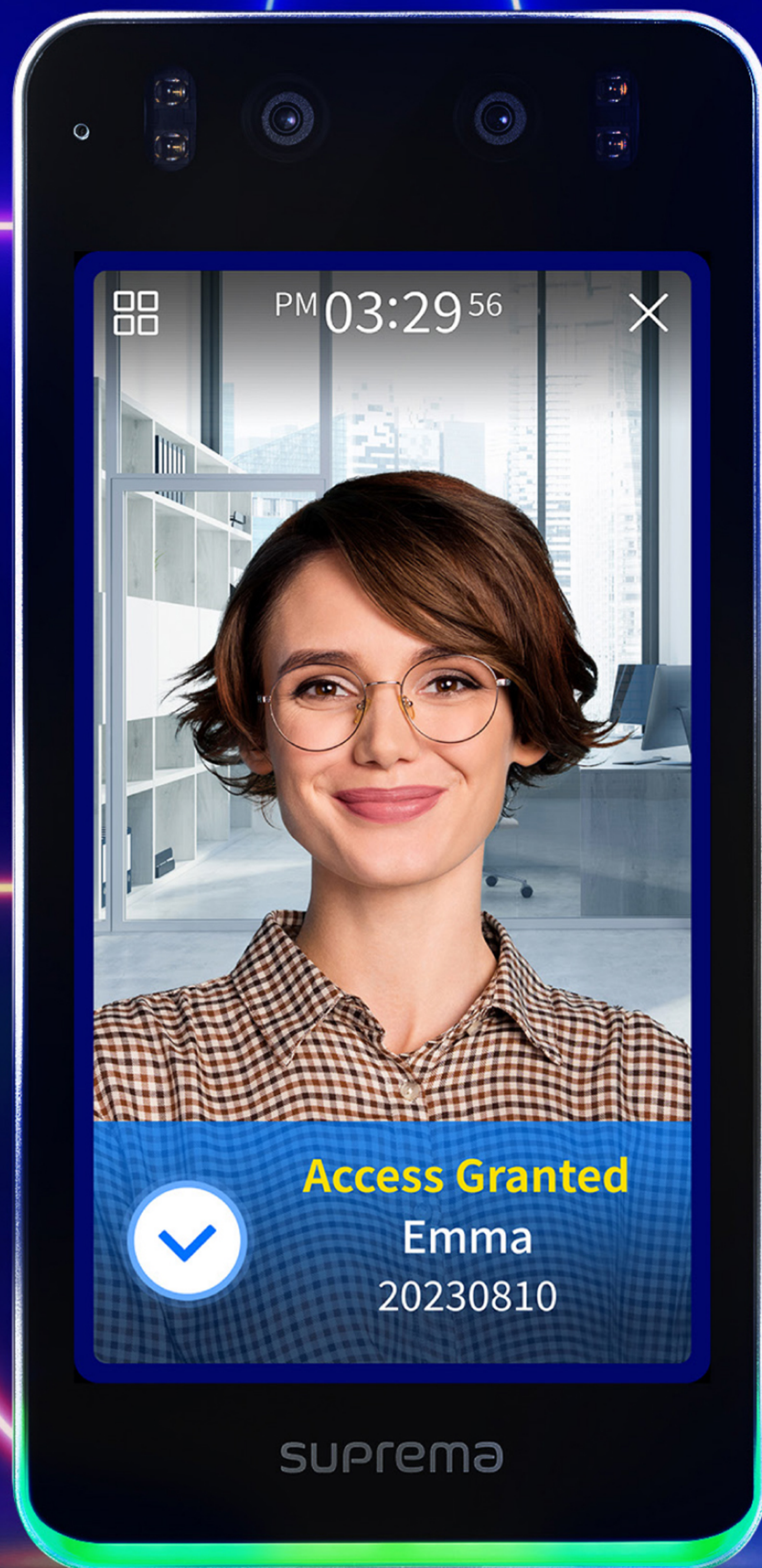
BioStar 3

ประสบการณ์ใหม่สำหรับ Door Access

2023 SIV SECURITY INFOWATCH.COM
READERS' CHOICE AWARDS.
★ TOP PRODUCT ★

DETEKTOR INTERNATIONAL AWARD
Best Product 2022
ID & ACCESS CONTROL

★
LES TROPHÉES EXPOPROTECTION
2022

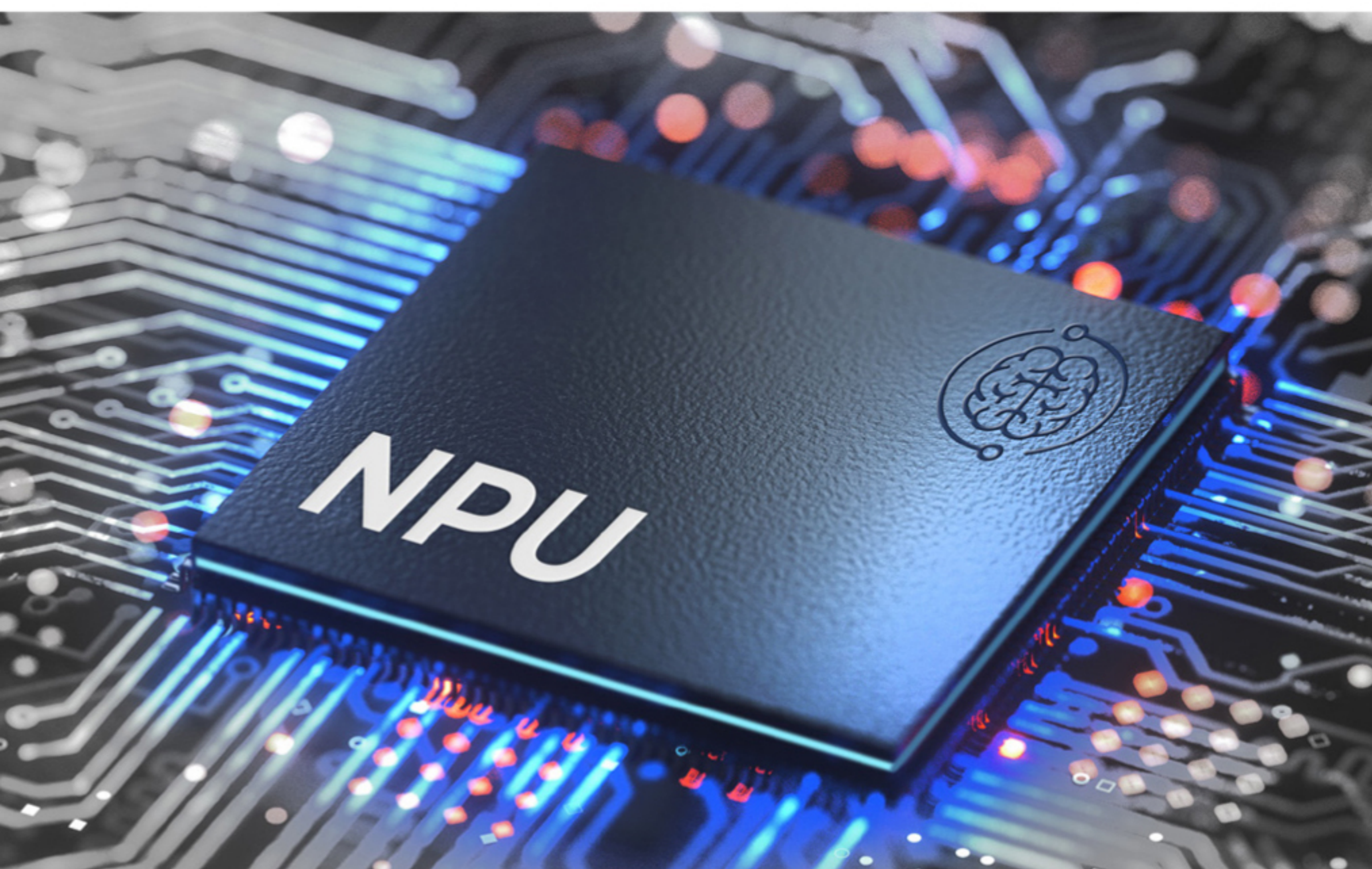


Overview

BioStation 3 ยกระดับมาตรฐานใหม่ในด้านการควบคุมการเข้าออก โดยมอบประสบการณ์การเข้าถึงที่ปลอดภัยยิ่งขึ้นสำหรับทุกประตู เหมาะสำหรับองค์กรทุกขนาด ด้วยขนาดที่เล็กกว่ารุ่นก่อนแต่ครบครันด้วยฟีเจอร์หลากหลายที่สุด

มาพร้อมระบบการยืนยันตัวตนด้วยใบหน้าทีล้ำสมัย รองรับการเข้าถึงและใช้งานสะดวก ปลอดภัย ช่วยปกป้องความปลอดภัยทางกายภาพขององค์กร และข้อมูลส่วนบุคคลของผู้ใช้งานอย่างมีประสิทธิภาพกว่าเดิม

การยืนยันตัวตนด้วยใบหน้าโดย AI ที่มีประสิทธิภาพ และประสิทธิภาพสูงขึ้น



- AI อัจฉริยะและรวดเร็วที่ได้รับการปรับแต่งเพื่อการยืนยันตัวตนด้วยใบหน้า kBioStation 3 ใช้อัลกอริธึม AI ที่เพิ่มประสิทธิภาพด้วย NPU มอมาตรฐานสูงสุดในด้านความแม่นยำและความเร็วในการยืนยันตัวตนด้วยใบหน้า
- การผ่านเข้าที่ราบรื่นด้วยความเร็วการจับคู่ที่ 0.2 วินาที รองรับทุกเชื้อชาติ และความหลากหลายของใบหน้า
- ป้องกันการปลอมแปลงใบหน้าได้อย่างปลอดภัย
- แม่นยำสูงในทุกสภาพแวดล้อม
- ลงทะเบียนใบหน้าได้ด้วยตัวเองอย่างรวดเร็วและง่ายดาย

หลากหลายวิธีการเข้าถึงแบบไร้การสัมผัส

BioStation 3 มอบตัวเลือกข้อมูลรับรองที่หลากหลาย เลือกใช้วิธีการยืนยันตัวตนที่สะดวกที่สุด ซึ่งทั้งหมดเป็นแบบไร้การสัมผัสและเข้ากันได้อย่างลงตัวกับโลกหลังยุคโรคระบาด



การยืนยันตัวตนด้วยใบหน้า

การเข้าถึงผ่านมือถือ

การสแกน QR และบาร์โค้ด

การใช้งานบัตร RFID

การปกป้องความเป็นส่วนตัวในระดับสูงสุด

BioStation 3 ให้ความสำคัญกับการปกป้องข้อมูลเป็นอย่างยิ่ง

- ได้รับการรับรองมาตรฐาน ISO/IEC 27001 และ 27701 เพื่อปกป้องข้อมูลชีวมิติและความเป็นส่วนตัวของผู้ใช้งาน
- ออกแบบให้สอดคล้องกับ GDPR ซึ่งเป็นหนึ่งในข้อกำหนดด้านความเป็นส่วนตัวที่เข้มงวดที่สุด
- ฟังระบบ Secure Element (SE) และ Secure Boot เพื่อป้องกันการโจมตีทางไซเบอร์
- ผ่านการทดสอบเจาะระบบจากสถาบันที่ได้รับการยืนยัน
- รองรับการใช้งาน 'Face Template on Mobile' สำหรับการยืนยันตัวตนด้วยใบหน้า



Face Template on Mobile' คืออะไร

- เป็นเจ้าของข้อมูลของคุณเอง

วิธีการยืนยันตัวตนสุดพิเศษของ Suprema 'Face Template on Mobile' ช่วยให้ผู้ใช้สามารถลงทะเบียนเข้าสู่ระบบควบคุมการเข้าออกและเก็บข้อมูลใบหน้าของตนเองไว้บนอุปกรณ์มือถือโดยตรง ทำให้ผู้ใช้มีการควบคุมข้อมูลประจำตัวและความเป็นส่วนตัวของตนเองอย่างสมบูรณ์ โดยข้อมูล Biometric ของผู้ใช้จะไม่ถูกเก็บในฐานข้อมูลของบริษัท

การสื่อสารที่ถ่ายทอดครอบคลุมทุกจุดการเข้าออก

BioStation 3 ช่วยให้การจัดการระบบควบคุมการเข้าออกทั้งหมดเป็นไปอย่างบูรณาการ

- สื่อสารกับทุกประตูได้อย่างราบรื่นต่อผ่านระบบอินเทอร์เน็ตคอม VoIP
- รองรับการตรวจสอบวิดีโอผ่าน RTSP (Real Time Streaming Protocol)



คุณสมบัติทางเทคนิค

Model Name		BS3-DB	BS3-APWB	
Biometrics		Face		
Credential	RF Option	125kHz EM & 13.56MHz MIFARE, MIFARE Plus, DESFire, DESFire EV1/EV2/EV3 ⁽¹⁾ , FeliCa	125kHz EM, HID Prox & 13.56MHz MIFARE, MIFARE Plus, DESFire, DESFire EV1/EV2/EV3 ⁽¹⁾ , FeliCa, iCLASS SE/SR/Seos	
	RF Read Range ⁽²⁾	EM/HID Prox/MIFARE/DESFire/HID iCLASS: 30 mm, FeliCa: 15 mm		
	Mobile	NFC, BLE		
	Scramble Keypad (PIN)	Supported		
	QR/Barcode ⁽³⁾	Supported ⁽⁴⁾		
General	CPU	1.5 GHz Quad Core		
	Memory	32 GB Flash + 4 GB RAM		
	Crypto Chip	Supported		
	LCD Type	5.5" IPS color LCD		
	LCD Resolution	720 x 1280 pixels		
	Sound	16 bit		
	Operating Temperature	-20 °C ~ 50 °C (-4 °F ~ 122 °F)		
	Operating Humidity	0% ~ 80%, non-condensing		
	Camera	2 MP 2 EA		
	Dimension (W x H x D)	82.5 x 171 x 23.4 (mm)		
	Weight	Device:	370 g	Device: 380 g
		Bracket:	90 g (Including washers and bolts)	
	IP Rating	IP65		
	IK Rating	IK06		
Certifications	CE, UKCA, KC, FCC, IC, RCM, BIS, SIG, RoHS, REACH, WEEE, MIC, TELEC	CE, UKCA, KC, FCC, IC, RCM, BIS, SIG, RoHS, REACH, WEEE, MIC, TELEC, ETL Listed to UL294		
Face	Authentication Distance	0.3 ~ 1.0 m (11.8"~39")		
	Authentication Height	1.4 ~ 1.9 m (55.1"~74.8")		
	Matching Speed	Within 0.2 seconds		
	Live Face Detection (Anti-Spoofing)	Supported		
Capacity	Max. User	100,000 ⁽⁵⁾		
	Max. Credential (1:N)	Face: 50,000 / Fingerprint: 100,000 ⁽⁶⁾		
	Max. Credential (1:1)	Face: 100,000 / Card: 100,000 / PIN: 100,000 / Fingerprint: 100,000 ⁽⁶⁾		
	Max. Text Log	5,000,000		
	Max. Image Log	50,000		
Interface	Ethernet	Supported (10/100/1000 Mbps, auto MDI/MDI-X)		
	Wi-Fi	Not supported	Supported (802.11 b/g/n 2.4 GHz)	
	RS-485	1 ch Master / Slave (Selectable)		
	RS-485 Communication Protocol	OSDP V2 Compliant		
	Wiegand	1 ch Input, 1 ch Output		
	TTL Input	3 ch Inputs		
	Relay	1 Relay		
	PoE+	Not supported	Supported (IEEE 802.3at compliant)	
	Intercom	Supported		
	RTSP (Real Time Streaming Protocol)	Supported		
	USB	USB 2.0 (Host)		
	USB expansion port	Supported		
	Tamper	Supported		
Power	Voltage: 12 Vdc, Current: Max. 1 A	Voltage: 12 Vdc, Current: Max. 1 A		
	Voltage: 24 Vdc, Current: Max. 0.65 A	Voltage: 24 Vdc, Current: Max. 0.65 A		

⁽¹⁾DESFire EV2/EV3 cards are supported by having backward compatibility of DESFire EV1 cards. CSN and smart card functions are compatible with BioStation 3.

⁽²⁾RF read range will vary depending on installation environment. ⁽³⁾Supports QR/Barcodes composed of up to 32 ASCII code strings. ⁽⁴⁾Requires a separate license.

⁽⁵⁾The number of users registered without having any credential data. ⁽⁶⁾If a device with a fingerprint sensor is connected as a slave, the slave device can be used for fingerprint authentication.



ผู้นำเข้าอย่างเป็นทางการในประเทศไทย

บริษัท เบนนิซิส จำกัด

117/8 ซอยแจ้งวัฒนะ 10 ถนนแจ้งวัฒนะ แขวงทุ่งสองห้อง เขตหลักสี่ กรุงเทพมหานคร 10210
โทรศัพท์ +66-2-094-0800 www.bainisis.com

