

BioLite N2

อุปกรณ์ลายนิ้วมือสำหรับใช้งานภายนอกที่มีมาตรฐาน IP



BioLite N2 เป็นอุปกรณ์ลายนิ้วมือสำหรับใช้งานภายนอกรุ่นที่ 2 ของ Suprema ซึ่งมอบฟีเจอร์การควบคุมการเข้าถึงและการบันทึกเวลาที่ครบถ้วน โดยใช้เทคโนโลยีไบโอเมตริกและแพลตฟอร์มความปลอดภัยรุ่นล่าสุดของ Suprema BioLite N2 มอบประสิทธิภาพและความปลอดภัยระดับชั้นนำโดยใช้อัลกอริธึมลายนิ้วมือล่าสุดจาก Suprema ร่วมกับเซนเซอร์ลายนิ้วมือที่ดีที่สุดในโลก ด้วยการบรรจุในเคสที่ทนทานตามมาตรฐาน IP67 BioLite N2 ยังเพิ่มความยืดหยุ่นในการออกแบบระบบด้วยเทคโนโลยีการอ่าน RFID คลายประเภท

suprema
SECURITY & BIOMETRICS

คุณลักษณะ

- ประสิทธิภาพระดับที่ดีที่สุด**
 - อัลกอริทึมลายนิ้วมือล่าสุดจาก Suprema
 - หน่วยประมวลผล 1.2 GHz ที่ทรงพลัง
- การอ่านบัตร RFID หลายประเภท**
 - ความถี่สูง (LF 125kHz, HF 13.56MHz)
 - รองรับการอ่านบัตรทุกประเภท รวมถึงบัตรมือถือ (NFC และ BLE)
- ความแม่นยำและความปลอดภัยที่ล้ำหน้า**
 - เซนเซอร์ออปติคัล OP6 ความแม่นยำสูง
- การรับรองมาตรฐาน IP64 การป้องกันฝุ่นและน้ำ**
 - เหมาะสำหรับสภาพแวดล้อมที่ท้าทายและการติดตั้งภายนอก
- ฟีเจอร์การบันทึกเวลาทำงานครบวงจร**
 - หน้าจอ LCD สีพร้อมแป้นพิมพ์สำหรับฟังก์ชันการบันทึกเวลาทำงาน
- FBI** ได้รับการรับรองจาก FBI PIV (FAP 10) (เฉพาะเซนเซอร์ BLN2-PAB เท่านั้น)
 - อุปกรณ์จับภาพลายนิ้วมือแบบถ่ายภาพสด (LiveScan) แบบนิ้วเดียว โดยใช้โมดูลเซนเซอร์ลายนิ้วมือ OEM SFU-550 (SFU-P2) และโมดูลเซนเซอร์ OPV ไม่มีแผ่นเมมเบรน ที่ความละเอียด 500ppi (ตามมาตรฐาน PIV-071006 และ Mobile ID FAP 10)

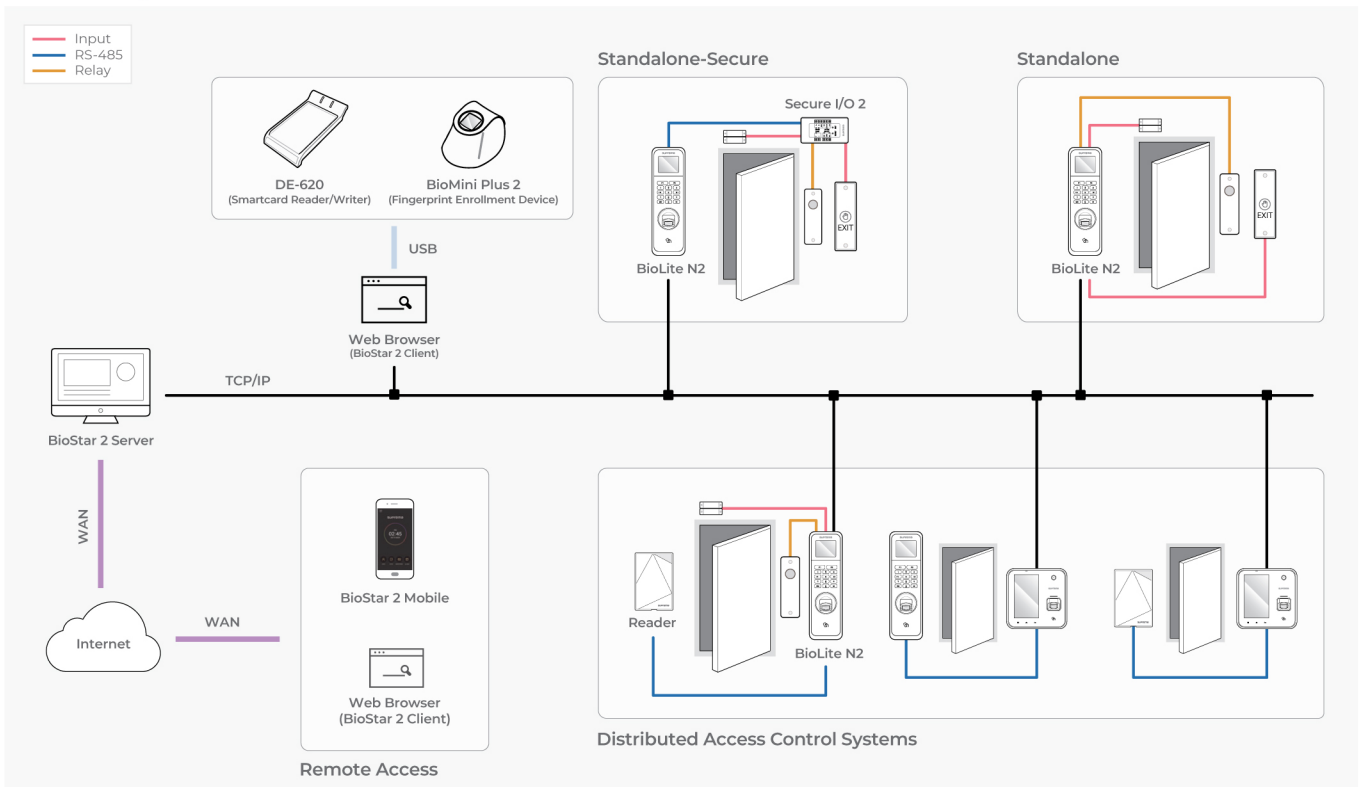
คุณสมบัติทางเทคนิค

Model Name	BLN2-ODB	BLN2-OAB, BLN2-PAB
RF Option	125kHz EM & 13.56MHz MIFARE, MIFARE Plus, DESFire, DESFire EV1/EV2/EV3*, FeliCa	125kHz EM, HID Prox & 13.56MHz MIFARE, MIFARE Plus, DESFire, DESFire EV1/EV2/EV3*, FeliCa, iCLASS SE/SR/Seos
Biometric	Fingerprint	
LFD (Live Fingerprint Detection)	Supported (SW-based)	
Sensor Type	Optical Sensor (OP6)	
Template	SUPREMA / ISO 19794-2 / ANSI 378	
Extractor / Matcher	MINEX certified and compliant	
CPU	1.2 GHz	
Memory	4GB Flash + 64MB RAM	
Max. User	10,000	
Max. Template	20,000*	
Max. Logs	1,000,000	
LCD	1.77" color LCD	
Sound	16-bit Hi-Fi	
Ethernet	10/100 Mbps, auto MDI/MDI-X	
RS-485	1ch Host or Slave (Selectable)	
Wiegand	1ch Input or Output (Selectable)	
TTL Input	2ch Input	
Relay	1 Relay	
Ingress Protection	IP67	
Tamper	Supported	
Power	DC 12V 0.4A	
Operating Temperature	-20°C ~ 50°C, (BLN2-PAB: -10°C ~ 50°C)	
Operating Humidity	0% ~ 80%, non-condensing	
Dimensions (WxHxD, mm)	58 x 190 x 44 (Bottom) / 34 (Top)	
Certificates	CE, FCC, KC, RoHS, REACH, WEEE, FBI PIV(BLN2-PAB Sensor only)	

* DESFire EV2/EV3 cards are supported by having backward compatibility of DESFire EV1 cards. CSN and smart card functions are compatible with BioLite N2.

* Two templates per finger

แผนภาพโซลูชัน



ผู้นำเข้าอย่างเป็นทางการในประเทศไทย

บริษัท เบนนิซิส จำกัด

117/8 ซอยแจ้งวัฒนะ 10 ถนนแจ้งวัฒนะ แขวงทุ่งสองห้อง เขตหลักสี่ กรุงเทพมหานคร 10210
โทรศัพท์ +66-2-094-0800 www.bainisis.com

