

BioEntry W2

อุปกรณ์ลายนิ้วมือสำหรับใช้งานภายนอกที่มีมาตรฐาน IP



Suprema BioEntry W2 เป็นอุปกรณ์ควบคุมการเข้าถึงด้วยลายนิ้วมือที่ทนทาน ซึ่งใช้เทคโนโลยีไบโอเมตริก และแพลตฟอร์มความปลอดภัยรุ่นถัดไปของ Suprema BioEntry W2 มอบประสิทธิภาพและความปลอดภัย ระดับชั้นนำโดยใช้อัลกอริธึมลายนิ้วมือล่าสุดของ Suprema ร่วมกับหน่วยประมวลผล quad-core ที่ทรงพลัง และเทคโนโลยี LFD (การตรวจจับลายนิ้วมือที่มีชีวิต) อุปกรณ์นี้ยังมอบความยืดหยุ่นเพิ่มเติมในการออกแบบ ระบบด้วยฟีเจอร์การอ่านบัตรหลายประเภทที่รองรับเทคโนโลยี RFID แบบดูอัล-ความถี่ ด้วยการบรรจุในเคส ที่ทนทานตามมาตรฐาน IP67/IK09 พร้อมการตกแต่งโลหะที่สวยงาม BioEntry W2 จึงเป็นโซลูชันควบคุม การเข้าถึงที่สมบูรณ์แบบสำหรับสภาพแวดล้อมที่ท้าทายและการติดตั้งภายนอก.

suprema
SECURITY & BIOMETRICS

คุณลักษณะ



ประสิทธิภาพระดับแนวหน้า

- อัลกอริธึมล่าสุดจาก Suprema
- หน่วยประมวลผลแบบควอดคอร์ 1.2GHz



ความแม่นยำและความปลอดภัยที่เพิ่มขึ้น

- เทคนิคการตรวจจับลายนิ้วมือที่มีชีวิต (LFD) แบบใหม่ที่ล้ำหน้า
- เซนเซอร์ออปติคัล OP5 ความแม่นยำสูง



ความจุที่ขยายตัว

- รองรับผู้ใช้งานสูงสุด 500,000 ราย/บันทึกข้อความ 1 ล้านรายการ
- หน่วยความจำขนาดใหญ่: 2GB Flash + 256 MB RAM



โครงสร้างทนทาน

- การป้องกันการกระแทกตามมาตรฐาน IK09
- การป้องกันการรั่วซึมตามมาตรฐาน IP67
- เหมาะสำหรับการติดตั้งภายนอก



การอ่านบัตร RFID หลายประเภท

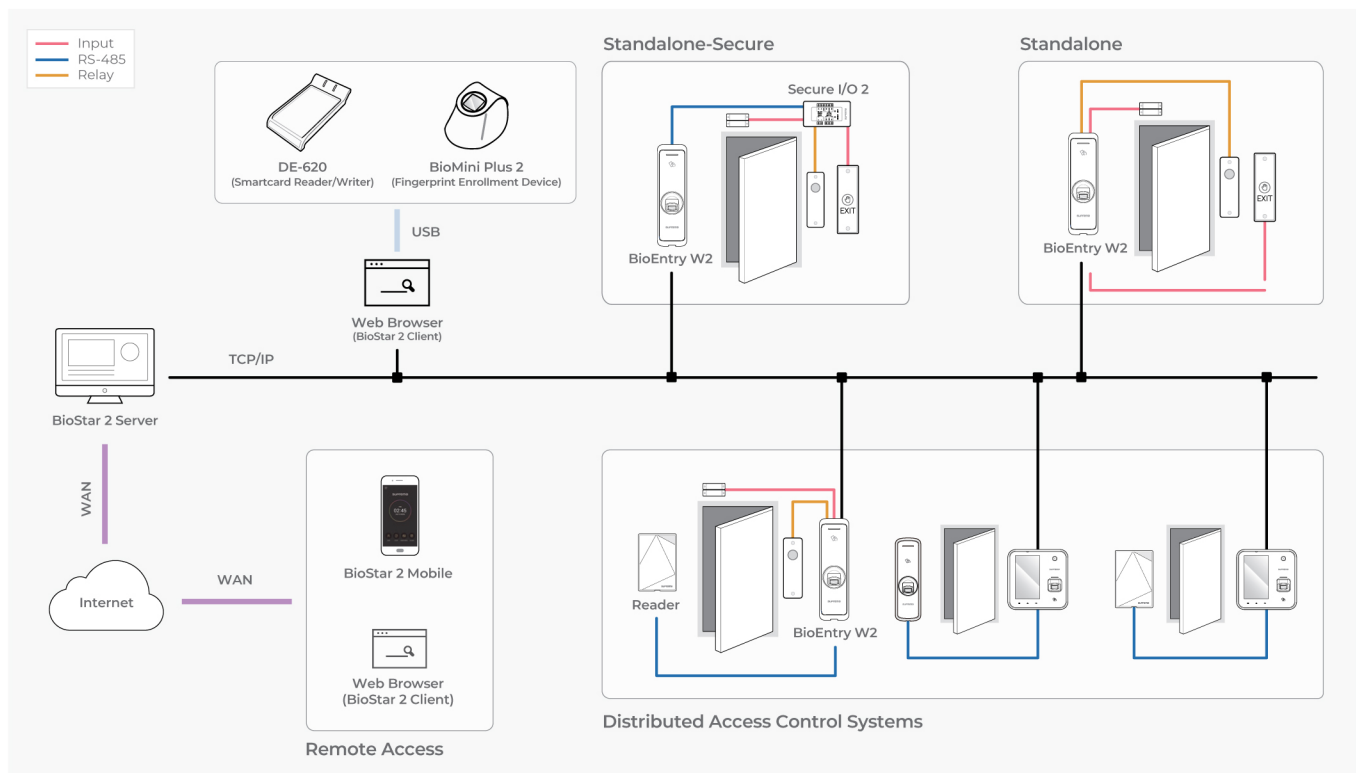
- ความถี่ดิวซ์ (LF 125kHz, HF 13.56MHz)
- รองรับบัตรอ่านบัตรทุกประเภทที่ HID multiCLASS รองรับ (EM/HID Prox/MIFARE/iCLASS/DESFire/FeliCa/NFC)

คุณสมบัติทางเทคนิค

Model Name	BEW2-OHPB	BEW2-ODPB	BEW2-OAPB
RF Option	125kHz EM, HID Prox & 13.56MHz MIFARE, MIFARE Plus, DESFire, DESFire EV1/EV2/EV3 ¹⁾ , FeliCa	125kHz EM & 13.56MHz MIFARE, MIFARE Plus, DESFire, DESFire EV1/EV2/EV3 ¹⁾ , FeliCa	125kHz EM, HID Prox & 13.56MHz MIFARE, MIFARE Plus, DESFire, DESFire EV1/EV2/EV3 ¹⁾ , FeliCa, iCLASS SE/SR/Seos
Mobile Card	NFC, BLE		
Biometric	Fingerprint		
Sensor Type	Optical Sensor (OP5)		
Template	SUPREMA / ISO 19794-2 / ANSI 378		
Extractor / Matcher	MINEX certified and compliant		
LFD	Supported		
CPU	1.2 GHz Quad Core		
Memory	2GB Flash + 256 MB RAM		
Max. User	500,000 ²⁾		
Max. Credential (i:N)	Fingerprint: 100,000		
Max. Credential (i:i)	Fingerprint: 500,000 Card: 500,000		
Max. Text Log	1,000,000		
Max. Image Log	Not supported		
LED	Multi-Color		
Sound	Multi-tone Buzzer		
Ethernet	Supported (10/100 Mbps, auto MDI/MDI-X)		
RS-485	1ch Master / Slave (Selectable)		
RS-485 Communication Protocol	OSDP V2 Compliant		
Wiegand	1ch Input / Output (Selectable)		
TTL Input	2ch Input		
Relay	1 Relay		
PoE	IEEE 802.3af compliant		
Ingress Protection	IP67		
Impact Protection	IK09		
Tamper	Supported		
Power	DC 12V 0.5A		
Operating Temperature	-20°C ~ 50°C (-4°F ~ 122°F)		
Operating Humidity	0% ~ 80%, non-condensing		
Dimensions (WxHxD, mm)	50 x 172 x 43.5 (Bottom) / 38.2 (Top)		
Certificates	CE, UKCA, KC, FCC, IC, RCM, BIS, ANATEL, SIG, RoHS, REACH, WEEE, ETL Listed to UL 294 * UL 294 is applied to only BEW2-OAPB model.		

¹⁾ DESFire EV2/EV3 cards are supported by having backward compatibility of DESFire EV1 cards. CSN and smart card functions are compatible with BioEntry W2.
²⁾ The number of users registered without any credential data.

แผนภาพโซลูชัน



ผู้นำเข้าอย่างเป็นทางการในประเทศไทย

บริษัท เบนนิซิส จำกัด

117/8 ซอยแจ้งวัฒนะ 10 ถนนแจ้งวัฒนะ แขวงทุ่งสองห้อง เขตหลักสี่ กรุงเทพมหานคร 10210
โทรศัพท์ +66-2-094-0800 www.bainisis.com

